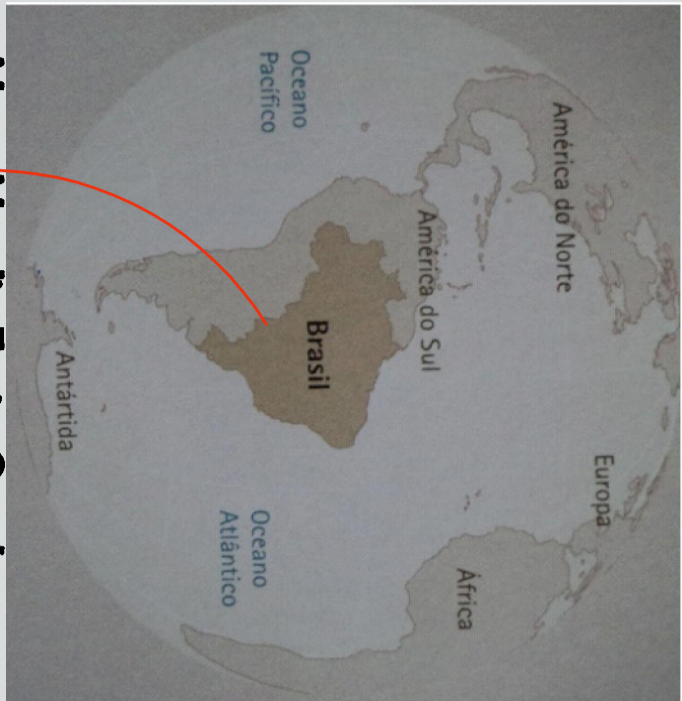


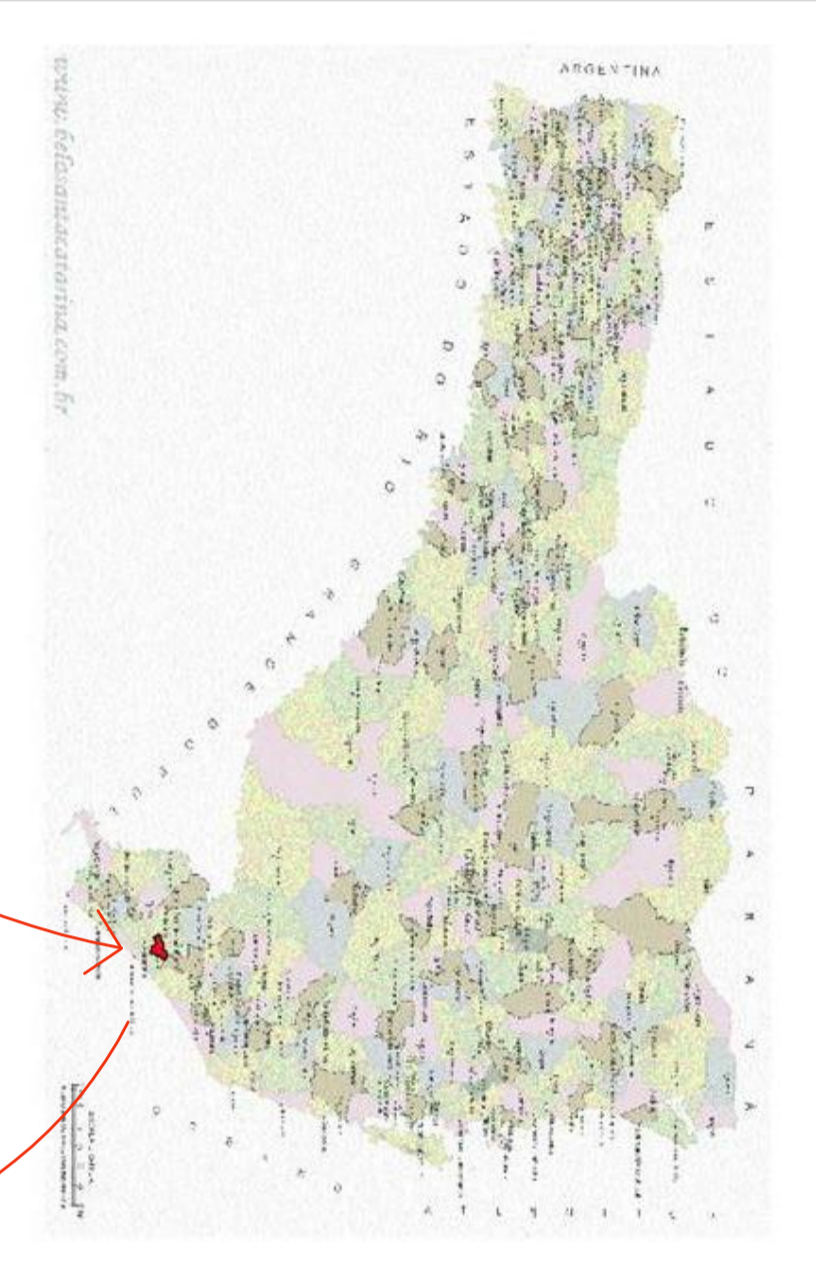
OBJETIVOS ESPECÍFICOS

- Conhecer as leis relacionadas às áreas de preservação ambiental, para que sirva de subsídio a proposta do parque com o intuito de criar uma cultura que privilegie a manutenção e proteção dessas áreas;
- Pesquisar conceitos de Parques e outros temas relacionados para poder propor a requilificação do parque;
- Conhecer a história e evolução dos parques urbanos, através do tempo, seus principais objetivos, temáticas e usos, durante os anos;
- Analisar os condicionantes, deficiências e potencialidades, para descobrir o melhor meio de intervir no parque;
- Estudar o terreno considerando as questões ambientais, buscando as possibilidades mais adequadas de intervenção, gerando menor impacto;
- Propor uma requilificação no local, transferindo usos inadequados do recorte estudado e implantação de equipamentos com objetivo ambiental e sustentável para a área;
- Desenvolver espaços que propiciem o lazer da população local e dos turistas, sem agredir o meio ambiente;
- Buscar uma nova identidade, através de atividades ambientais, com feiras e oficinas, incentivando o uso efetivo da população local, divulgando o artesanato ecológico e servindo de renda para a auto-sustentabilidade e difusão turística;

LOCALIZAÇÃO



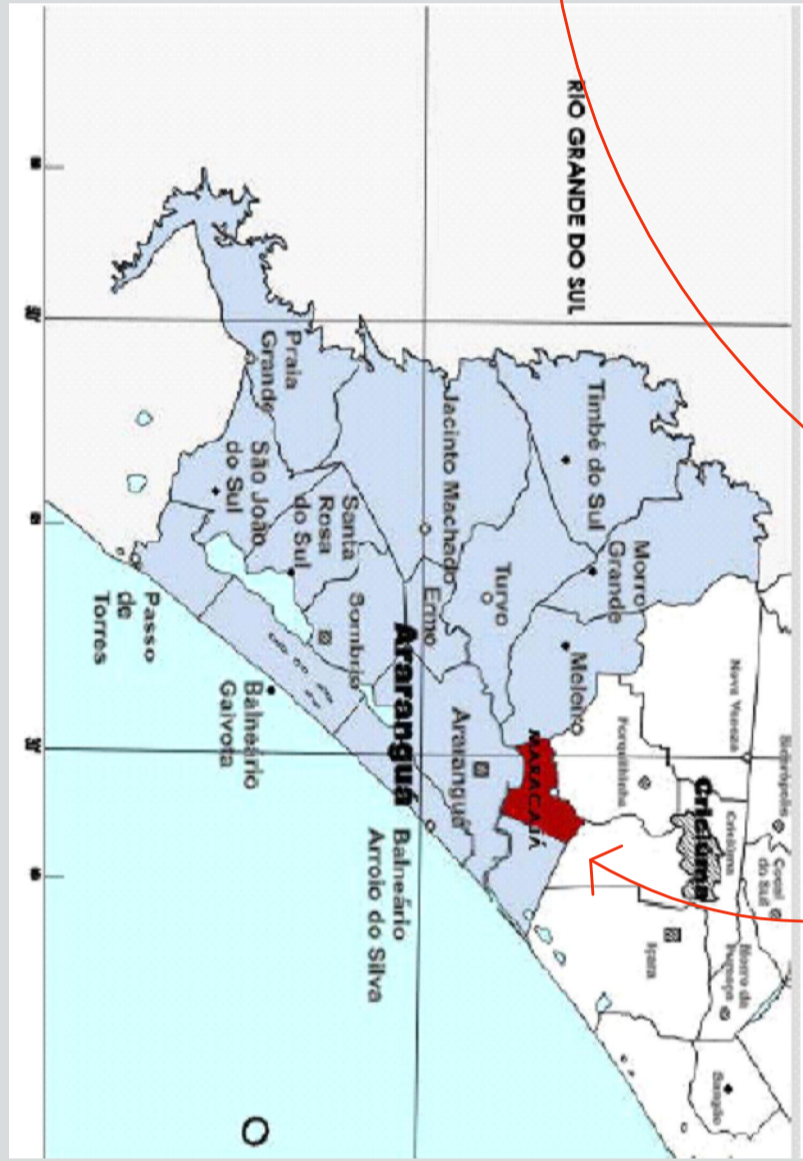
Mapa Mundial - Fonte Google



Mapa Santa Catarina - Fonte Google

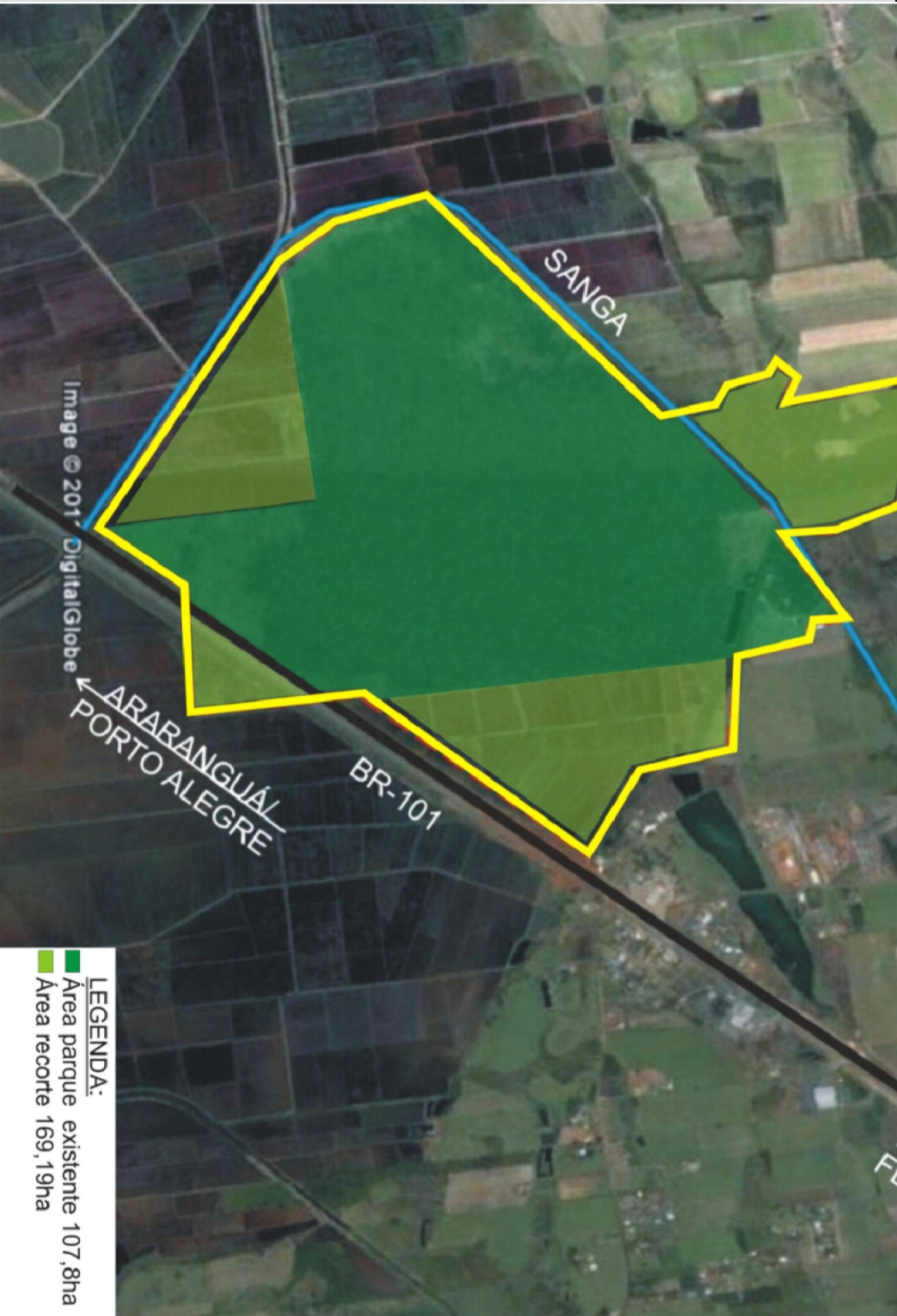


Mapa América do Sul - Fonte Google



Mapa Regional - Fonte CODESC

- Área: 63,4km
- População: 6.409hab.
- Densidade pop: 101hab./km²
- Limites: Norte - Cidúma
- Sul/Leste - Araranguá
- Oeste - Meleiro
- Nordeste - Forquilha



Localização parque - Fonte: Autora

O Parque Ecológico Maracajá situa-se às margens da BR-101, ao longo do Km 403, e Maracajá/SC. É considerado um dos grandes patrimônios Naturais do Sul Catarinense. Localizado em uma área de 107,8 hectares de Mata Atlântica Original.

ACESSO PARQUE



Acesso parque - Fonte: Autora

ENTORNO



Entorno - Fonte: Autora

